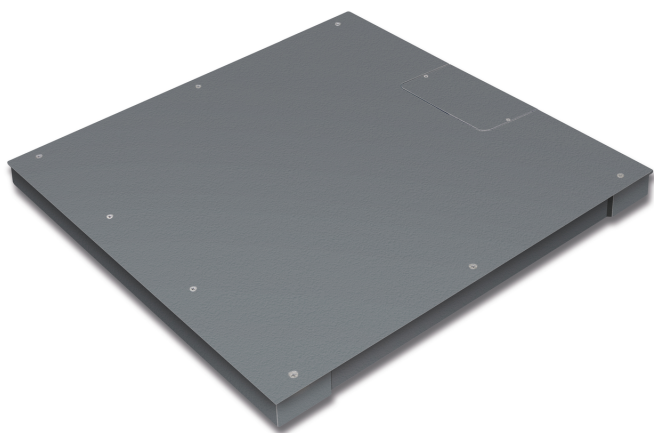


# KERN KFP 600V20SNM

**KERN**

Puente de pesaje de acero, también con plato de pesaje atornillado por arriba



## Funciones

Protección IP - célula de carga IP67

## Condiciones medioambientales

Temperatura ambiental [Min] -10 °C

Temperatura ambiental [Max] 40 °C

## Embalaje y envío

Lectura fuerza [d] (N) 2 d

Dimensiones del embalaje (A×P×A) 1050×1050×260 mm

Peso neto 94 kg

Método de envío Transporte

Peso neto aprox. 95 kg

Peso bruto aprox. 135 kg

Peso de envío 131 kg

## Servicios

Número de artículo para evaluación de la conformidad (homologación) 965-230

Número de artículo para calibración DAkkS 963-130

## Pictogramas

### STANDARD



### FACTORY



## Categoría

Marca	KERN
Categoría de producto	Componente
Grupo de producto	Puente de pesaje
Familia de productos	KFP-V20-IP67

## Sistema de medición

Campo de pesaje [Max]	600 kg
Lectura [d]	200 g
Peso mínimo [Min]	4 kg
Célula de pesaje tipo de carga	ZEMIC H8C 0.5 ton
Conexión de la célula de pesaje	4 conductores

## Homologación

Clase de precisión	III
Intervalo de escala de verificación [e]	200 g
Evaluación de la conformidad posible de fábrica	✓

## Diseño

Dimensiones plataforma de pesaje (A×P×A)	1000×1000×85 mm
Material plato de pesaje	acero con revestimiento en polvo
Material plataforma	acero, recubierto de polvo
Dimensiones superficie de pesaje (A×P)	1000×1000 mm
Longitud del cable	5 m
Longitud permitida del cable del indicador [Max]	20 m
Material célula(s) de carga	acero aleado
Células de carga - número	4
Tornillos nivelantes ajustables	✓